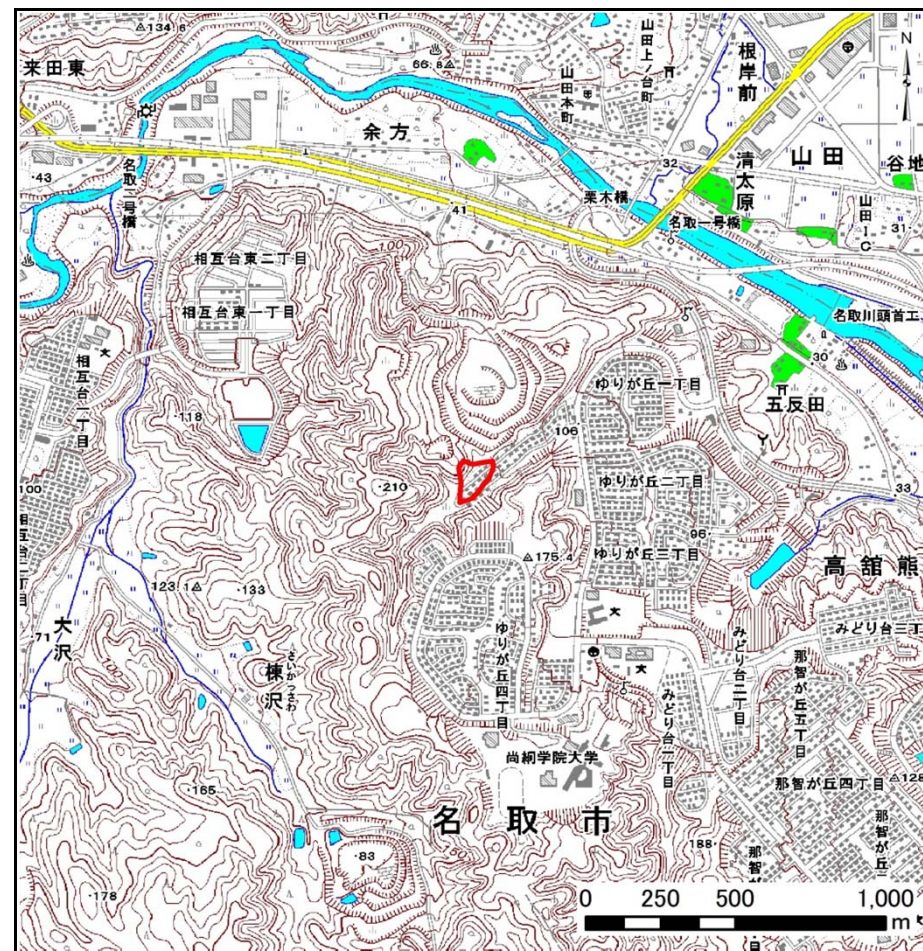


# 土砂災害警戒区域等の指定の告示に係る図書(その1)

表紙 概況、位置図

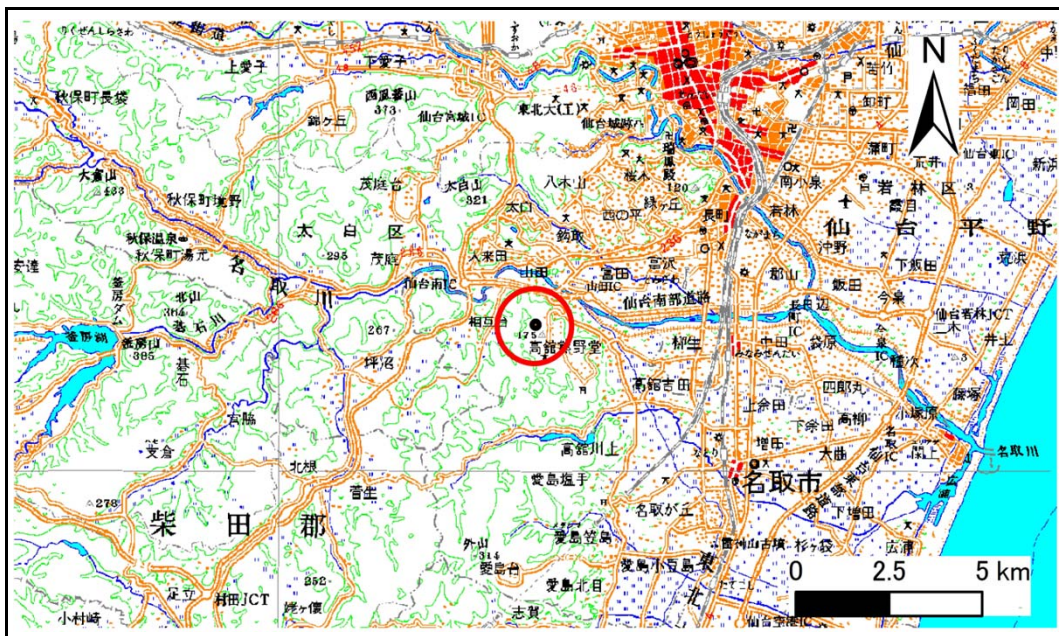
告示番号	宮城県告示第189号
告示年月日	平成28年3月4日

自然現象の種類	急傾斜地の崩壊
箇所番号	Ⅱ-自-0668
箇所名	ゆりが丘一丁目
所在地	名取市ゆりが丘一丁目、高館熊野堂
調査機関	宮城県仙台土木事務所



概況図(S=1:25,000)

宮城県



位置図(S=1:200,000)

この地図は、国土地理院長の承認を得て、同院発行の数値地図20000(地図画像)及び数値地図25000(地図画像)を複製したものである。(承認番号 平27情複、第163号)



## 土砂災害警戒区域等の指定の告示に係る図書(その2)

告示番号	宮城県告示第189号
告示年月日	平成28年3月4日

危害のおそれのある土地、著しい危害のおそれのある土地の設定図

調査年度	平成24年度
------	--------

急傾斜地の位置	箇所番号	II-自-0668	箇所名	ゆりが丘一丁目	所在地	名取市ゆりが丘一丁目、高館熊野堂
---------	------	-----------	-----	---------	-----	------------------



危害のおそれのある土地の区域(土砂災害警戒区域)		
著しい危害のおそれのある土地の区域(土砂災害特別警戒区域)	土石等の(移動)高さが1m以下の場合、土石等の移動による力が100kN/m <sup>2</sup> を超える区域	
	土石等の堆積の高さが3mを超える区域	
	それ以外の区域	

凡例	上端	横断測線
	下端	

### 土砂災害警戒区域等の指定の告示に係る図書(その3)

告示番号	宮城県告示第189号
告示年月日	平成28年3月4日

建築物に作用すると想定される衝撃に関する事項

急 傾 斜 地 の 位 置	筒 所 番 号	II-自-0668	筒 所 名	ゆりが丘一丁目	所 在 地	名取市ゆりが丘一丁目、高館熊野堂
---------------	---------	-----------	-------	---------	-------	------------------

横断測線の区間	土石等の移動により建築物の地上部に作用すると想定される力				土石等の堆積により建築物の地上部に作用すると想定される力				土石等の移動により建築物の地上部に作用すると想定される力				土石等の堆積により建築物の地上部に作用すると想定される力			
	土石等の(移動)高さが1m以下の場合、土石等の移動による力が100kN/m <sup>2</sup> を超える区域		それ以外の区域		土石等の堆積の高さが3mを超える区域		それ以外の区域		土石等の(移動)高さが1m以下の場合、土石等の移動による力が100kN/m <sup>2</sup> を超える区域		それ以外の区域		土石等の堆積の高さが3mを超える区域		それ以外の区域	
	力の大きさのうち最大のもの (kN/m <sup>2</sup> )	土石等の高さ (m)	力の大きさのうち最大のもの (kN/m <sup>2</sup> )	土石等の高さ (m)	力の大きさのうち最大のもの (kN/m <sup>2</sup> )	土石等の高さ (m)	力の大きさのうち最大のもの (kN/m <sup>2</sup> )	土石等の高さ (m)	力の大きさのうち最大のもの (kN/m <sup>2</sup> )	土石等の高さ (m)	力の大きさのうち最大のもの (kN/m <sup>2</sup> )	土石等の高さ (m)	力の大きさのうち最大のもの (kN/m <sup>2</sup> )	土石等の高さ (m)	力の大きさのうち最大のもの (kN/m <sup>2</sup> )	土石等の高さ (m)
1 ~ 2	137.5	1.0	100.0	1.0	-	-	14.6	2.9								
2 ~ 3	150.5	1.0	100.0	1.0	-	-	15.2	3.0								
3 ~ 4	156.0	1.0	100.0	1.0	16.1	3.2	15.2	3.0								
4 ~ 5	157.4	1.0	100.0	1.0	16.5	3.3	15.2	3.0								
5 ~ 6	157.4	1.0	100.0	1.0	16.5	3.3	15.2	3.0								
6 ~ 7	157.3	1.0	100.0	1.0	16.2	3.3	15.2	3.0								
7 ~ 8	158.8	1.0	100.0	1.0	16.6	3.3	15.2	3.0								
~																
~																
~																
~																
~																
~																
~																
~																
~																
~																
~																
~																
~																
~																
~																
~																
~																
~																
~																
~																
~																
~																
~																
~																
~																
~																